

Personas

Seguridad y salud⁷

Valoramos y protegemos la vida de cada colaborador interno, externo y miembro de la comunidad donde operamos. Ninguna meta o emergencia operacional justifica que un colaborador sea afectado en su dignidad o expuesto a riesgos no controlados. Estamos comprometidos transversalmente con la seguridad y la salud ocupacional.



Contexto

Transelec ha renovado su compromiso con el irrestricto cumplimiento de las normativas en materias de Seguridad y Salud Laboral (SSO) junto con mejorar constantemente los mecanismos de actualización legal y monitoreo periódicos de estos compromisos.

Nuestra organización se ha visto, al igual que muchas otras empresas del rubro, sometida a cambios en el contexto en que desarrolla sus actividades, por lo que se hace necesario la creación y participación en diversos espacios de cooperación, como lo es la Asociación Gremial de Empresas Eléctricas (EEAG), espacio donde se potencia el intercambio de conocimiento y mejores prácticas de gestión de la SSO.

Gestión

Estándar de seguridad

Continuamos avanzando en la implementación y mejora continua del Modelo de Cultura de Seguridad con planes de SSO diseñados con un enfoque preventivo y con foco en los riesgos críticos. Nuestra meta es “Cero Incidentes” en actividades de alto riesgo, como trabajo en altura, conducción de vehículos y trabajo con sistemas energizados.

Como soporte a nuestro quehacer contamos con una certificación OHSAS 18001. Durante 2019 se avanzará en su actualización al estándar ISO 45001.

Adicionalmente hemos definido metas anuales de Salud y Seguridad Ocupacional (SSO). (*ver destacado*).

Acciones preventivas

Ya desde el año 2017 impulsamos iniciativas para reforzar la gestión en seguridad y la prevención de accidentes, las que tienen cuatro objetivos principales:

⚠ SISTEMATIZAR MODELO DE CULTURA DE SEGURIDAD

- Creación de indicadores de cultura de seguridad.
- Gestión del aprendizaje y lecciones aprendidas.
- Reforzar proceso reportabilidad y plataforma ReportaTranselec.
- Implementación del Plan de Sanción y Reconocimiento.

⚠ FORTALECER GESTIÓN EN ACTIVIDADES DE ALTO RIESGO

- Reforzar medidas para prevenir los incidentes de alto riesgo ocurridos en los últimos cinco años, los accidentes graves de la historia y los que ocurren en el mercado, avanzando hacia una sólida cultura de seguridad en reportabilidad, organización justa e instrucción de trabajadores.
- Revisar y robustecer los controles de actividades de alto riesgo considerando la matriz de riesgos a las personas y el relacionamiento con las empresas contratistas.
- Estricto control de los equipos que utilizan los contratistas.

⚠ CONSOLIDAR PLATAFORMA DE GESTIÓN DE CONTRATISTAS

- Calificación de proveedores en proceso de licitación según desempeño en SSO.
- Proceso de validación en SSO del personal contratista.
- Reglamento SSO para empresas contratistas.

⚠ ROBUSTECER MEDIDAS DE CONTROL DE RIESGOS A LA SALUD LABORAL

- Evaluación ergonómica de puestos de trabajo nuevos o modificados.
- Campañas a nivel nacional frente a riesgo de Radiación UV.
- Gestión de exámenes ocupacionales.

METAS EN SSO 2018

- **Disminuir la tasa de accidentabilidad a 0,6**
- **Disminuir la tasa de siniestralidad a nivel 18**
- **Mantener cero fatalidades, al igual que los últimos diez años**



Salud ocupacional

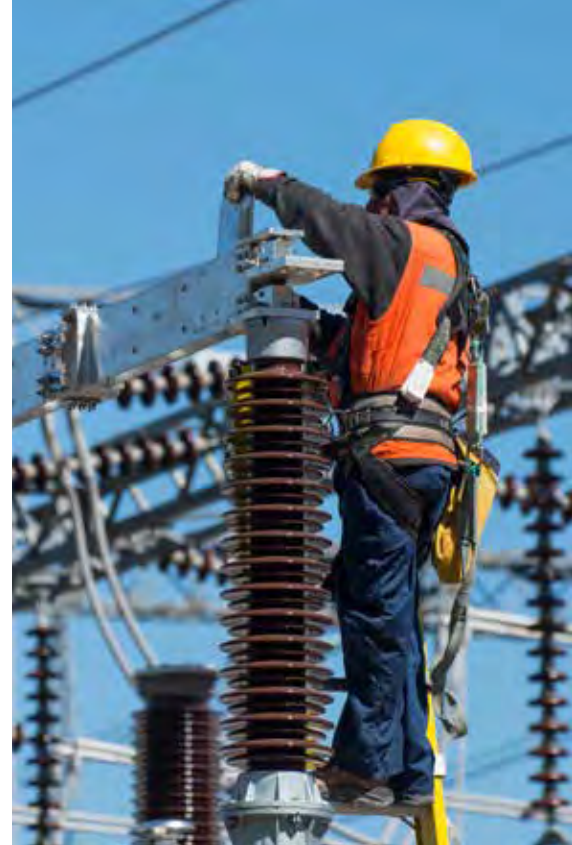
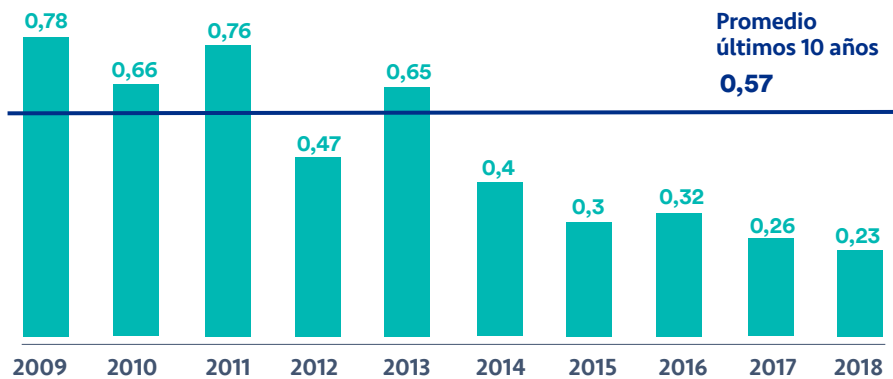
Hemos identificado los riesgos a la Salud Ocupacional que puedan afectar a nuestros trabajadores. De esta manera, y dando cumplimiento a la normativa legal, implementamos los protocolos orientados a proteger la salud laboral de los trabajadores, realizando seguimiento a los resultados o desviaciones que se puedan presentar.

Resultados SSO

Gracias al esfuerzo de todos quienes trabajan en Transelec en 2018 logramos la menor tasa de accidentabilidad de la historia, alcanzando una tasa de 0,2. Igualmente nos alegramos de no haber tenido que lamentar fatalidades ni enfermedades ocupacionales en 2018. En el año 2018 se logró el hito de la Tasa de Accidentabilidad más baja en los últimos 10 años.

TASA DE ACCIDENTABILIDAD

Accidentes con tiempo perdido / promedio de trabajadores



En los últimos
15 años
no hemos tenido
que lamentar
ninguna fatalidad
de un colaborador
o contratista.